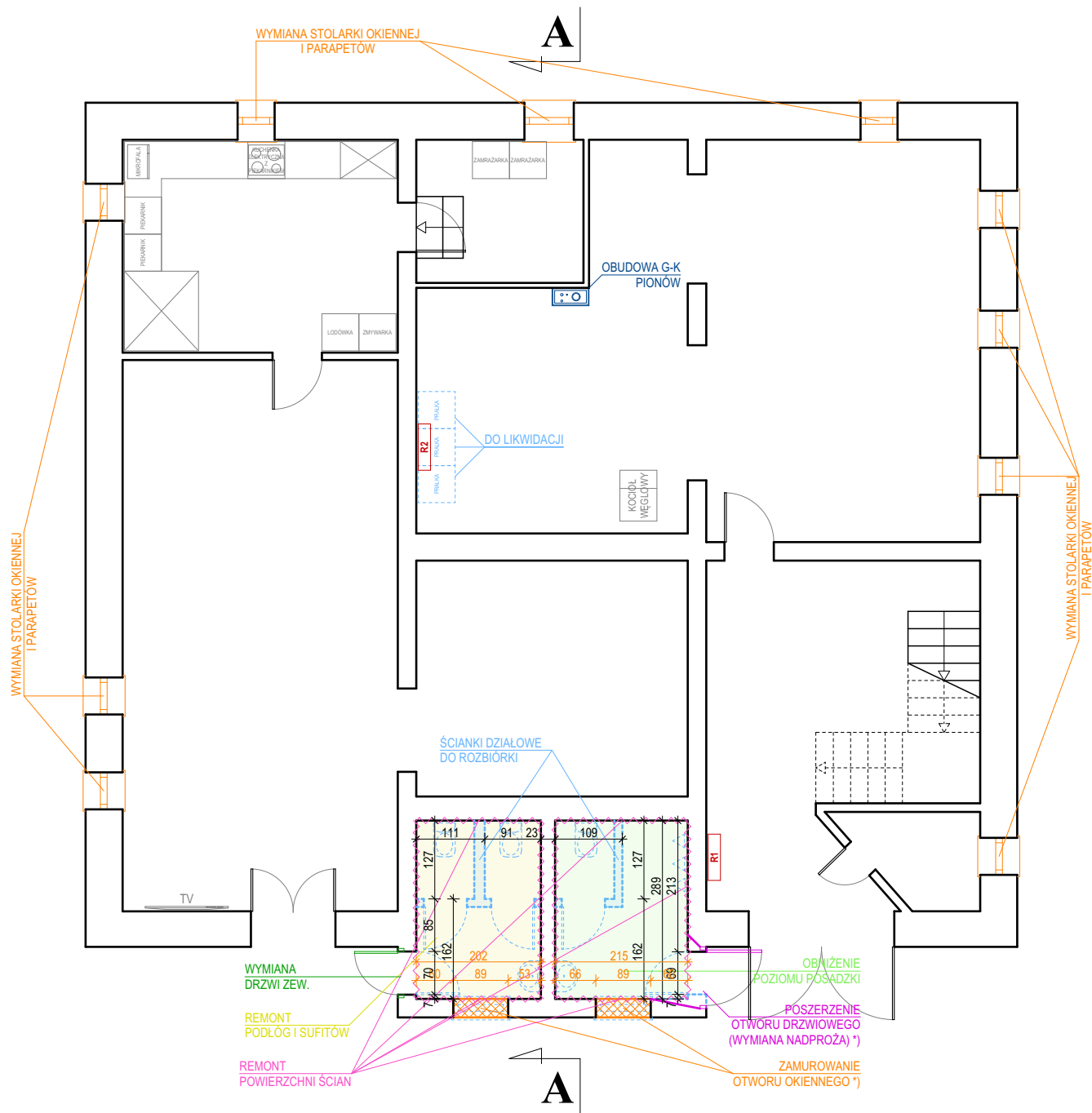


*) Prace wykonać na podstawie dokumentacji pn.
"Wykonanie otworu okiennego i otworów drzwiowych,
oraz powiększenie otworów drzwiowych
w ścianach nośnych w budynku LKS BUK Rudy"



SCHEMAT KONDYGNACJI PIWNIC

1:250

S

A

B

STUDIO
ARCHITEKTURY
BOBER

Tytuł:

RZUT PIWNIC
ROBOTY BUDOWLANE

Temat:

Remont części pomieszczeń
w budynku LKS BUK Rudy

Lokalizacja:

47-430 Rudy, ul. Cegielska 20A
Działka nr: 229/2
Jednostka ewidencyjna: 241105_5 Kuźnia Raciborska
Obręb ewidencyjny: 241105_5.0006 Rudy

	Imię i nazwisko:	Nr upr.:	Specjalność:	Podpis:	Rewizja:	Data:	Skala:
Projektował:	mgr inż. arch. Waldemar BOBER	Rz/A-01/10 [SL-1457]	architektoniczna			II 2026	1:100
Opracowała:	mgr inż. Joanna GÓRALCZYK		architektoniczna				
Opracowała:	mgr inż. Magdalena PYSZNY		architektoniczna		Branża:	Faza:	Rys. nr:
Opracowała:	mgr inż. arch. Monika SOWA		architektoniczna		A	PB	RB-1

PRAWA AUTORSKIE ZASTRZEŻONE - POWIELANIE I UDOSTĘPNIANIE BEZ ZGODY AUTORA ZABRONIONE

UWAGA!
PRACE INSTALACYJNE WYKONAĆ ZGODNIE Z OPRACOWANIEM BRANŻOWYM.